

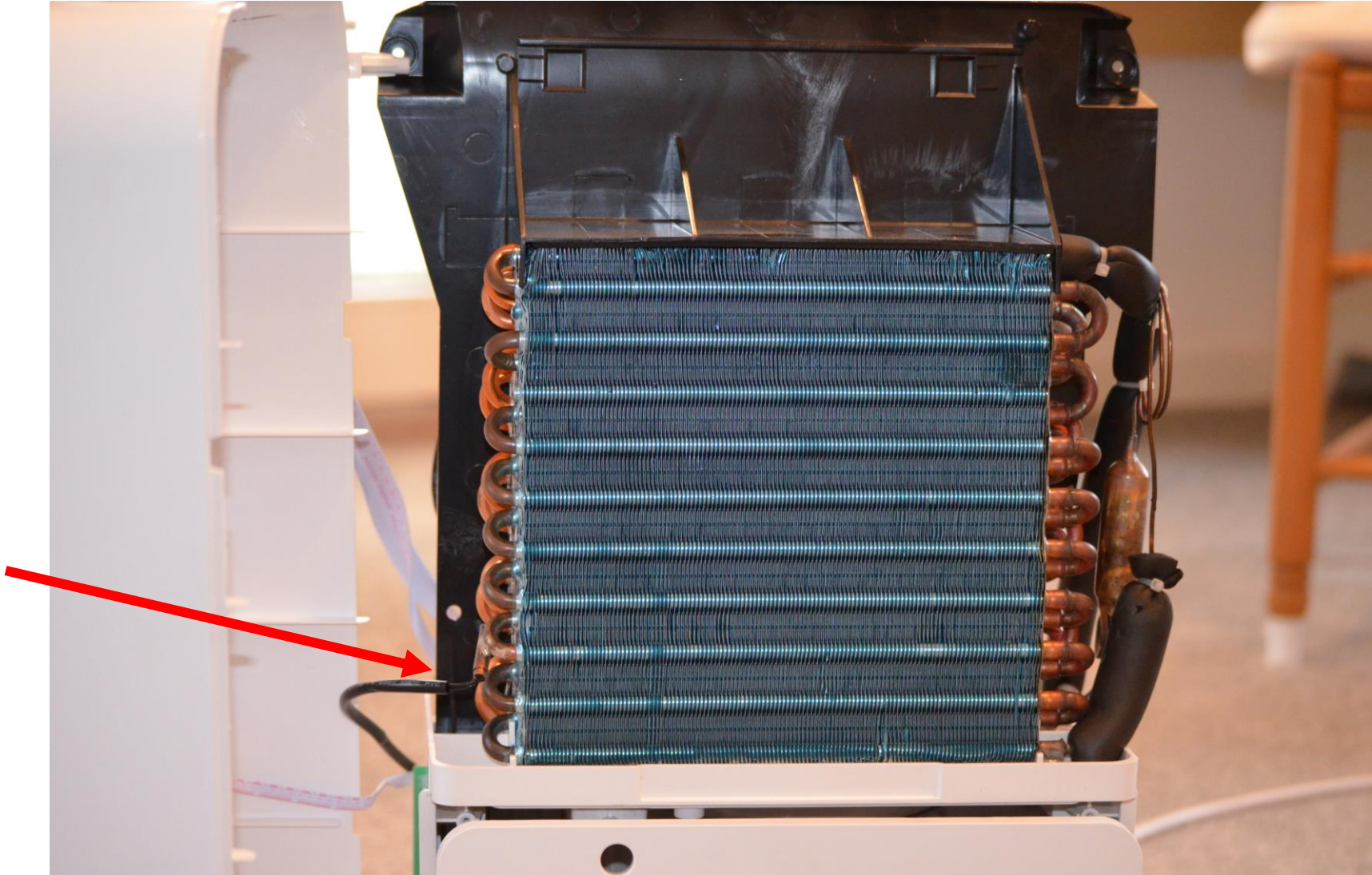
QLIMA D520 luchtontvochtiger

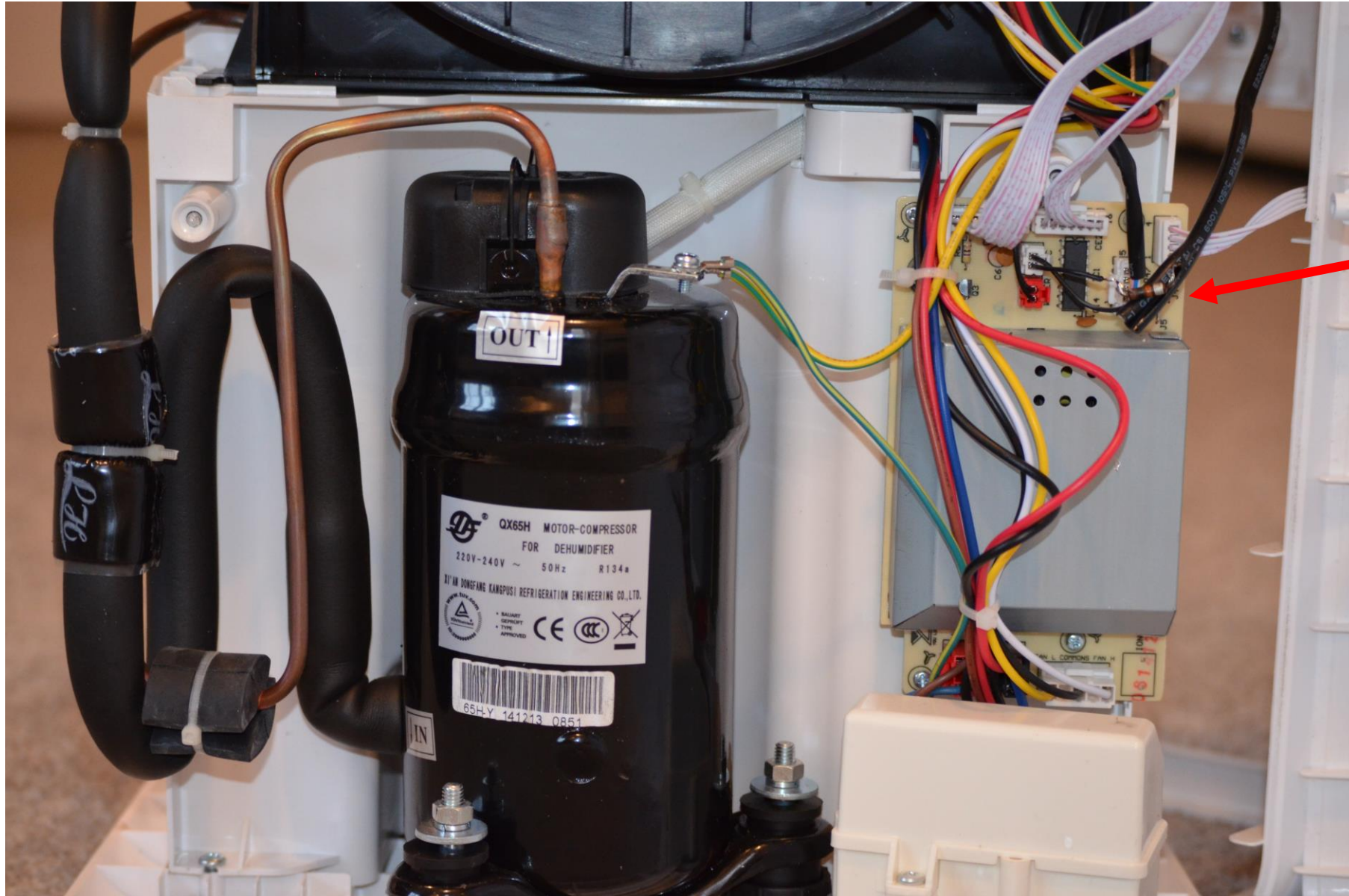
Richard van Nee, Januari 2018

Probleem: Ontvochtiger slaat af na een paar minuten, laat op display alleen nog een ijskristal zien. Volgens handleiding betekent dit een defecte NTC

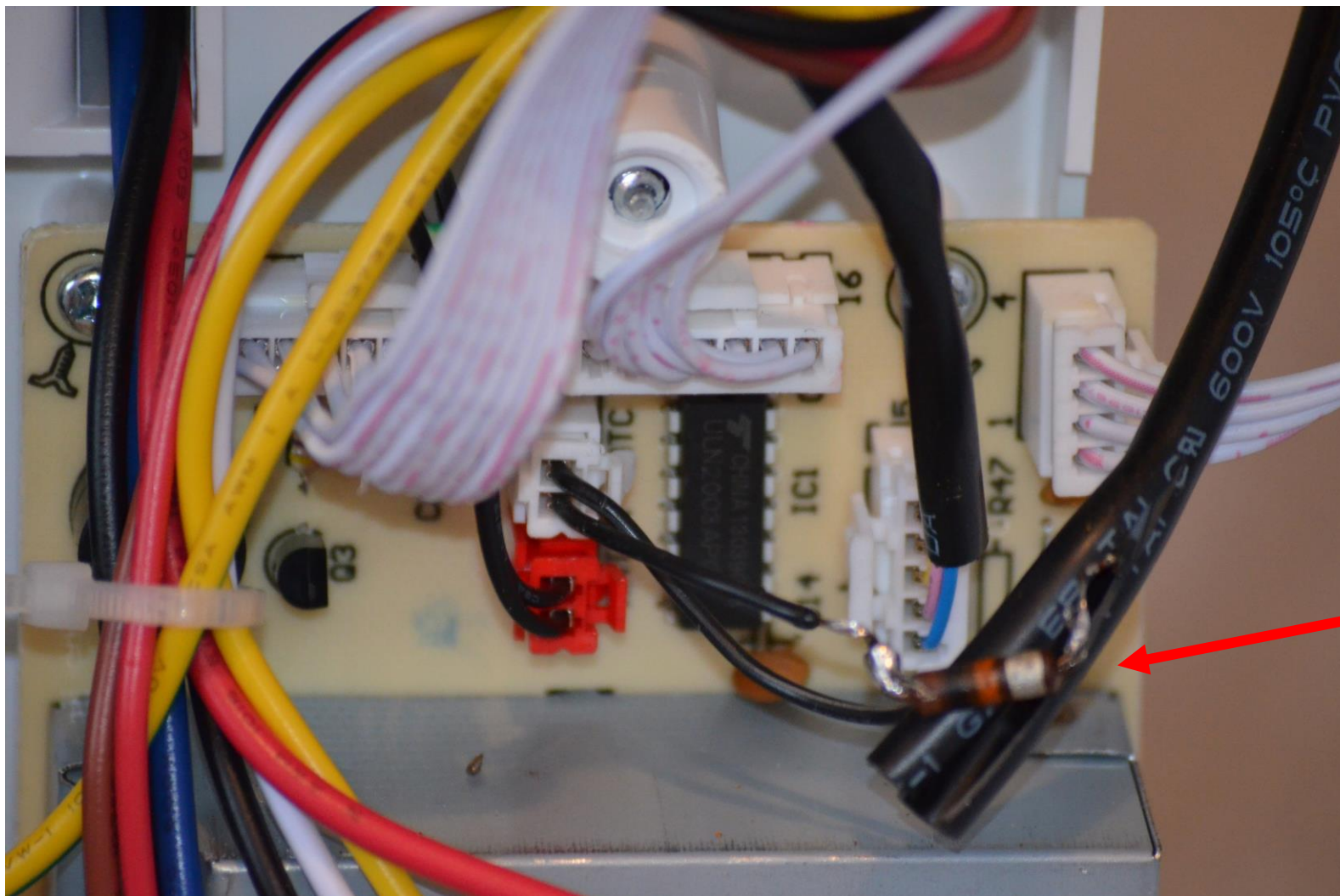
Oplossing: Zet $10\text{k}\Omega$ weerstand in serie met NTC. NTC zelf is niet kapot maar elektronica lijkt ontregeld en daardoor de laagste NTC weerstandswaarden onder een paar $\text{k}\Omega$ op te vatten als een defecte NTC.

NTC





10k Ω
weerstand in
serie met NTC



10k Ω
weerstand in
serie met NTC